

OGÓLNA CHARAKTERYSTYKA OBIEKTU

Kosztorys sporządzono na podstawie założeń wyjściowych do kosztorysowania nakładów rzeczowych. Przedmiar do kosztorysu został wykonany zgodnie z warunkami szczegółowymi stanowiącymi wstęp do każdego działu KNNR -KNNR w opraciu o założenia wyjściowe do kosztorysu. Kosztorys opracowano na podstawie katalogów KNNR -KNNR.

Obiekt charakterystyka:

Przedmiotem robót jest remont urządzeń melioracji szczegółowej należących do Gminnej Spółki Wodnej w Pokoju o łącznej długości 12,525 km. Przewidziano następujące rodzaje robót: wyprofilowanie skarp, ręczne odmulanie szer. dna 0,6, zamulenie 40 cm, głębokość do 1,5 m, odmulanie mechaniczne rowu, zam. 40 cm, głęb. do 1,5 m, oczyszczenie rurociągu fi 1000 o zmuleniu 1,3 średnicy, wymianę przepustów rurowych fi 30-do 80 cm. Roboty zostaną zlecone na zewnątrz. Narzuty i stawki cen na poziomie IV 2011 r.

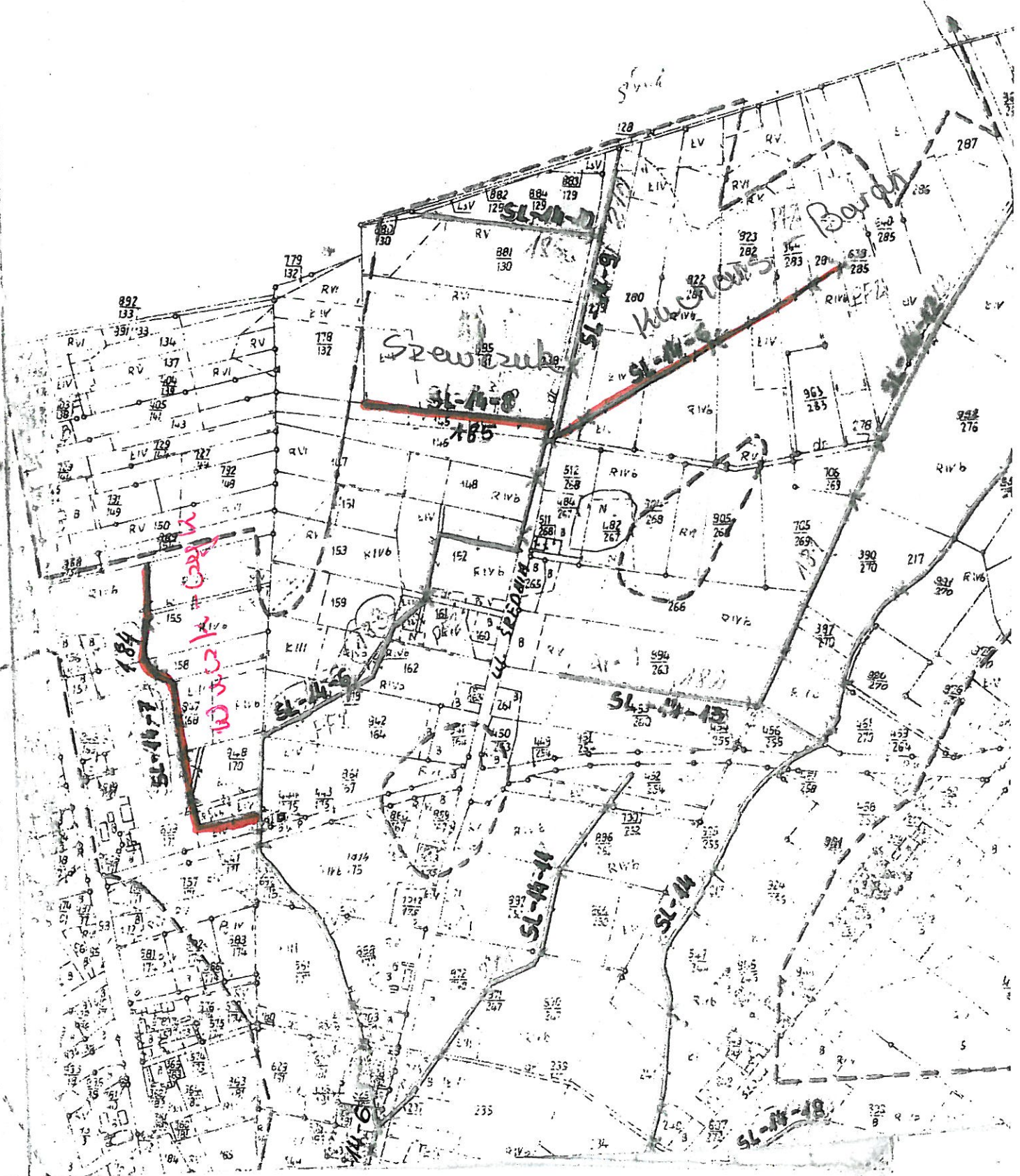
Roboty prowadzone będą na działkach ewid. o nr : Domaradz -Jagienna, -działki: 465/1, 508,507,506/4,510,547,540,539,511/2, 511/1, w miejscowości: Domaradz -Paryz, -działki: 792,797,796,795,793,870,869/1,867,791868/1, 865, 861/2, 861/1, 860, 859, 858, 857, 856,851,850,844, 843, 840,839, 838, 837, 836, 835, 834, 833, 1028, 1027, 1026, 1010, 1015, 1062/1, 1062/2, 1056/1, 1070/5, 1068/3, 1067/1, 1065/1, 1065/2, 1064, 1063, 1009, 866, 1011, 1012, 1013, 1014/4, w miejscowości Pokój, - działki: 178/4, 122, 147/115, 234, 1/233, 2/233, 240, 1/241, 2/241, 1017/250, 1019/244, 1020/244,925/255,1095/255, 457/258,4/1299,145, 1241/131,284,964/283,823/282,280,822/281,963/283,3/1301,1298/170,1293/168, 1171/168,1107/155,158,274/104,271/104,555/104,228/104,229/104,412/99,238/131,239/130, 1054/27,129/5,1052/27,409/27,363/27,1048/27,362/27,364/29,1047/27,1051/27, 1053/27,1038/89,1039/89,1/86,2/86,87, w miejscowości Zieleniec, -działki: 80,81,82,83,84/1,84/2,89,91,92,93,4/3,5/5, 5/4, 222, 221, 220, 219, 218, 217, 216, 215, 214, 213, 212, 211, 210, 209, 208/1, 266, 265, 264, 263, 262, 261, 260, 259, 258, 257,265/5, 256/4,255,254,268/1,269/3,167,168,w miejscowości Krogulna, -działki: 274, 273, 270, 269/1, 267, 266/1, 343, 345, 346, 350, 351, 342, 341, 340, 335, 334, 333, 330, 265, 261/7, 258/3, w miejscowości Fałkowie -działki: 66/1,66/2, 68,69,70,71,73/2,74,75/1,75/2,76, 77, 78, 79, 81/1, 81/2, 82, 83, 84/1, 84/2, 85, 86, 111,110,108,107, w miejscowości Domaradzka Kuźnia - działki: 125, 93, 78, w miejscowości Ładza- działki: 148, 147, 146, 143, 145, 142, 144, 141,140,139,138,137,136,135,134,133,131,129/3,129/4,97, 95,94,93,92,91,90,89,88,86,84,83,82,51/5,75,121,119,118/1,118/3,118/4,115,116,118/5,112,110,127,128,125,124,123,w miejscowości Lubnów, działki: 135,146,147,148,149/3,151,152.

Lp.	Podstawa	Opis i wyliczenia	j.m.	Poszcz	Razem
Remont rowów gminnej spółki wodnej w Pokoju					
1	45112100-6	Roboty w zakresie kopania rowów R*0.4			
1	KNR 2-01	Wykopy oraz przekopy wykonywane koparkami podsiębiernymi 0.15 m3	m ³		
d.1	0217-01	na odkład w gruncie kat I-II	m ³	50.000	
		50			
				RAZEM	50.000
2	KNR-W 2-	Podłoża pod kanały i obiekty z materiałów sypkich grub. 10 cm	m ³		
d.1	18 0511-01	3	m ³	3.000	
				RAZEM	3.000
3	KNR 2-01	Zasypywanie wykopów spycharkami z przemieszczeniem gruntu na odl. do	m ³		
d.1	0230-01	10 m w gruncie kat. I-III	m ³	47.000	
		47			
				RAZEM	47.000
4	KNNR-W 10	Ręczne usuwanie namułu z cieków o gł. do 1,5 m i szer. dna 0,4-0,7 m, gr.	m		
d.1	2509-01	warstwy namułu 0,40 m	m	509.000	
		509			
				RAZEM	509.000
5	KNNR-W 10	Odmulanie mechaniczne cieków o szer. dna 0,5-1,1 m; gr. warstwy odm-	m		
d.1	2513-07	lania 40 cm (odmularka łyżkowa o szer. łyżki 1,4 m)	m	8496.000	
		8496			
				RAZEM	8496.000
6	KNNR-W 10	Wykoszenie porostów ręcznie ze skarp rowów, koron i skarp nasypów; po-	m ²		
d.1	2508-05	rost gęsty, twardy	m ²	115110.000	
		115110			
				RAZEM	115110.000
7	KNNR-W 10	Oczyszczanie z namułu przepustów o śr. 1,00 m z stopień zamulenia do 0,	m		
d.1	2507-04	33 średnicy przewodu przy użyciu WUKO	m	90.000	
		90			
				RAZEM	90.000
8	KNNR-W 10	Odmulanie mechaniczne cieków o szer. dna 0,8m; gr. warstwy odmulania	m		
d.1	2513-07	40 cm (odmularka łyżkowa o szer. łyżki 1,4 m)	m	950.000	
		950			
				RAZEM	950.000
9	KNNR-W 10	Odmulanie mechaniczne cieków o szer. dna 1,0 m; gr. warstwy odmulania	m		
d.1	2513-07	40 cm (odmularka łyżkowa o szer. łyżki 1,4 m)	m	1725.000	
		1725			
				RAZEM	1725.000
10	KNNR-W 10	Odmulanie mechaniczne cieków o szer. dna 1,2-1,5 m; gr. warstwy odm-	m		
d.1	2513-07	lania 40 cm (odmularka łyżkowa o szer. łyżki 1,4 m)	m	585.000	
		585			
				RAZEM	585.000
2	45231000-5	Remont przepustów fi 0,3 m			
11	KNNR 6	Przepusty rurowe pod jazdami o śr. 30 cm z PEHD karbowane przepus-	m		
d.2	0605-06	towe	m	48.000	
		8*6			
				RAZEM	48.000
12	KNR 2-01	Wykopy liniowe o ścianach pionowych pod fundamenty, rurociągi, kolekto-	m ³		
d.2	0317-0202	ry w gruntach suchych kat.III-IV z wydobyciem urobku łopatą lub wycią-	m ³	115.000	
		giem ręcznym; głębokość do 1.5 m, szerokość 1.6-2.5 m			
		115			
				RAZEM	115.000
13	KNR 2-01	Zasypywanie wykopów liniowych o ścianach pionowych w gruntach kat.I-II;	m ³		
d.2	0320-0102	głębokość do 1.5 m, szerokość 1.6-2.5 m	m ³	95.040	
		95.04			
				RAZEM	95.040
14	KNNR 6	Wyrównanie istniejącej podbudowy tłuczniem kamiennym sortowanym za-	m ³		
d.2	0107-02	gęszczanym mechanicznie o gr. ponad 10 cm - analogia naprawa nawierz-	m ³	15.360	
		chni tłuczniem kamiennym sortowanym zagęszczanym mechanicznie o gr.			
		20 cm			
		15.36			
				RAZEM	15.360
15	KNR 2-01	Darniowanie skarp na mur (na rab) przy wymiarach płytów 25x25 cm - ana-	m ²		
d.2	0508-07	logia wykonanie przyczółków darniowych z darniny na mur	m ²	48.330	
		48.33			
				RAZEM	48.330
16	KNR 2-01	Rozplantowanie spycharkami ziemi wydobytej z wykopów liniowych do 1	m ³		
d.2	0416-01	m3 wzdłuż 1 m wykopu - kat gr.I-IV	m ³	4.800	
		4.8			
				RAZEM	4.800
3	45231000-5	Remont przepustów fi 0,4 m			

Lp.	Podstawa	Opis i wyliczenia	j.m.	Poszcz	Razem
17	KNNR 6 d.3 0605-06	Przepusty rurowe pod zjazdami o śr. 40 cm z PEHD karbowane przepustowe 6*17	m		
			m	102.000	
				RAZEM	102.000
18	KNR 2-01 d.3 0317-0202	Wykopy liniowe o ścianach pionowych pod fundamenty, rurociągi, kolektory w gruntach suchych kat.III-IV z wydobyciem urobku łopatą lub wyciągiem ręcznym; głębokość do 1.5 m, szerokość 1.6-2.5 m 244.8	m ³		
			m ³	244.800	
				RAZEM	244.800
19	KNR 2-01 d.3 0320-0102	Zasypywanie wykopów liniowych o ścianach pionowych w gruntach kat.I-II; głębokość do 1.5 m, szerokość 1.6-2.5 m 195.3	m ³		
			m ³	195.300	
				RAZEM	195.300
20	KNNR 6 d.3 0107-02	Wyrównanie istniejącej podbudowy tłucznem kamiennym sortowanym zagęszczanym mechanicznie o gr. ponad 10 cm - analogia naprawa nawierzchni tłucznem kamiennym sortowanym zagęszczanym mechanicznie o gr. 20 cm 32.64	m ³		
			m ³	32.640	
				RAZEM	32.640
21	KNR 2-01 d.3 0508-07	Darniowanie skarp na mur (na rab) przy wymiarach płyt 25x25 cm - analogia wykonanie przyczółków darniowych z darniny na mur 101.45	m ²		
			m ²	101.450	
				RAZEM	101.450
22	KNR 2-01 d.3 0416-01	Rozplantowanie spycharkami ziemi wydobytej z wykopów liniowych do 1 m3 wzdłuż 1 m wykopu - kat.gr.I-IV 16.9	m ³		
			m ³	16.900	
				RAZEM	16.900
4	45231000-5	Remont przepustów fi 0,5 m			
23	KNNR 6 d.4 0605-07	Przepusty rurowe pod zjazdami o średnicy 50 cm z PEHD karbowane przepustowe 6*9	m		
			m	54.000	
				RAZEM	54.000
24	KNR 2-01 d.4 0317-0202	Wykopy liniowe o ścianach pionowych pod fundamenty, rurociągi, kolektory w gruntach suchych kat.III-IV z wydobyciem urobku łopatą lub wyciągiem ręcznym; głębokość do 1.5 m, szerokość 1.6-2.5 m 129.6	m ³		
			m ³	129.600	
				RAZEM	129.600
25	KNR 2-01 d.4 0320-0102	Zasypywanie wykopów liniowych o ścianach pionowych w gruntach kat.I-II; głębokość do 1.5 m, szerokość 1.6-2.5 m 99	m ³		
			m ³	99.000	
				RAZEM	99.000
26	KNNR 6 d.4 0107-02	Wyrównanie istniejącej podbudowy tłucznem kamiennym sortowanym zagęszczanym mechanicznie o gr. ponad 10 cm - analogia naprawa nawierzchni tłucznem kamiennym sortowanym zagęszczanym mechanicznie o gr. 20 cm 17.29	m ³		
			m ³	17.290	
				RAZEM	17.290
27	KNR 2-01 d.4 0508-07	Darniowanie skarp na mur (na rab) przy wymiarach płyt 25x25 cm - analogia wykonanie przyczółków darniowych z darniny na mur 52.2	m ²		
			m ²	52.200	
				RAZEM	52.200
28	KNR 2-01 d.4 0416-01	Rozplantowanie spycharkami ziemi wydobytej z wykopów liniowych do 1 m3 wzdłuż 1 m wykopu - kat.gr.I-IV 13.32	m ³		
			m ³	13.320	
				RAZEM	13.320
5	45231000-5	Remont przepustów fi 0,5 m-0,8 m			
29	KNNR 6 d.5 0605-08	Przepusty rurowe pod zjazdami o sr. 60 cm z PEHD karbowane przepustowe 18+4	m		
			m	22.000	
				RAZEM	22.000
30	KNR 2-01 d.5 0317-0202	Wykopy liniowe o ścianach pionowych pod fundamenty, rurociągi, kolektory w gruntach suchych kat.III-IV z wydobyciem urobku łopatą lub wyciągiem ręcznym; głębokość do 1.5 m, szerokość 1.6-2.5 m 115.2+9.6	m ³		
			m ³	124.800	
				RAZEM	124.800
31	KNR 2-01 d.5 0320-0102	Zasypywanie wykopów liniowych o ścianach pionowych w gruntach kat.I-II; głębokość do 1.5 m, szerokość 1.6-2.5 m 52.8	m ³		
			m ³	52.800	
				RAZEM	52.800

Lp.	Podstawa	Opis i wyliczenia	j.m.	Poszcz	Razem
32	KNNR 6 d.5 0107-02	Wyrównanie istniejącej podbudowy tłucznem kamiennym sortowanym zagęszczanym mechanicznie o gr. ponad 10 cm - analogia naprawa nawierzchni tłucznem kamiennym sortowanym zagęszczanym mechanicznie o gr. 20 cm	m ³		
		38.23	m ³	38.230	
				RAZEM	38.230
33	KNR 2-01 d.5 0508-07	Darniowanie skarp na mur (na rab) przy wymiarach płytów 25x25 cm - analogia wykonanie przyczółków darniowych z darniny na mur	m ²		
		22.46	m ²	22.460	
				RAZEM	22.460
34	KNR 2-01 d.5 0416-01	Rozplantowanie spycharkami ziemi wydobytej z wykopów liniowych do 1 m3 wzdłuż 1 m wykopu - kat.gr.I-IV	m ³		
		7.53	m ³	7.530	
				RAZEM	7.530
35	KNNR 6 d.5 0605-08	Przepusty rurowe pod zjazdami o średnicy 80 cm z PEHD przepustowe karbowane fi 0.8 m	m		
		6	m	6.000	
				RAZEM	6.000
36	KNR 2-01 d.5 0317-0202	Wykopy liniowe o ścianach pionowych pod fundamenty, rurociągi, kolektory w gruntach suchych kat.III-IV z wydobyciem urobku łopatą lub wyciągiem ręcznym; głębokość do 1.5 m, szerokość 1.6-2.5 m	m ³		
		14.4	m ³	14.400	
				RAZEM	14.400
37	KNR 2-01 d.5 0320-0102	Zasypywanie wykopów liniowych o ścianach pionowych w gruntach kat.I-II; głębokość do 1.5 m, szerokość 1.6-2.5 m	m ³		
		8.88	m ³	8.880	
				RAZEM	8.880
38	KNNR 6 d.5 0107-02	Wyrównanie istniejącej podbudowy tłucznem kamiennym sortowanym zagęszczanym mechanicznie o gr. ponad 10 cm - analogia naprawa nawierzchni tłucznem kamiennym sortowanym zagęszczanym mechanicznie o gr. 20 cm	m ³		
		2.56	m ³	2.560	
				RAZEM	2.560
39	KNR 2-01 d.5 0508-07	Darniowanie skarp na mur (na rab) przy wymiarach płytów 25x25 cm - analogia wykonanie przyczółków darniowych z darniny na mur	m ²		
		5.7	m ²	5.700	
				RAZEM	5.700
40	KNR 2-01 d.5 0416-01	Rozplantowanie spycharkami ziemi wydobytej z wykopów liniowych do 1 m3 wzdłuż 1 m wykopu - kat.gr.I-IV	m ³		
		3	m ³	3.000	
				RAZEM	3.000
41	KNNR 6 d.5 0605-07	Przepusty rurowe pod zjazdami o średnicy 50 cm z PEHD karbowana przepustowa	m		
		14	m	14.000	
				RAZEM	14.000
42	KNR 2-01 d.5 0317-0202	Wykopy liniowe o ścianach pionowych pod fundamenty, rurociągi, kolektory w gruntach suchych kat.III-IV z wydobyciem urobku łopatą lub wyciągiem ręcznym; głębokość do 1.5 m, szerokość 1.6-2.5 m	m ³		
		33.6	m ³	33.600	
				RAZEM	33.600
43	KNR 2-01 d.5 0320-0102	Zasypywanie wykopów liniowych o ścianach pionowych w gruntach kat.I-II; głębokość do 1.5 m, szerokość 1.6-2.5 m	m ³		
		28	m ³	28.000	
				RAZEM	28.000
44	KNR 2-01 d.5 0416-01	Rozplantowanie spycharkami ziemi wydobytej z wykopów liniowych do 1 m3 wzdłuż 1 m wykopu - kat.gr.I-IV	m ³		
		5.6	m ³	5.600	
				RAZEM	5.600
45	KNR 13-12 d.5 1503-01	Nawierzchnie betonowe o gr. 10 cm	m ³		
		2.24	m ³	2.240	
				RAZEM	2.240
46	KNR 2-31 d.5 0605-04	Przepusty rurowe pod zjazdami - ścianki czołowe dla rur o śr. 50 cm	ściank		
		2	ściank	2.000	
				RAZEM	2.000
6		wycinka drzewi zakrzaczeń			
47	KNR 2-01 d.6 0109-04	Ręczne ścinanie i karczowanie gęstych krzaków i podszycia	ha		
		0.476	ha	0.476	
				RAZEM	0.476

Lp.	Podstawa	Opis i wyliczenia	j.m.	Poszcz	Razem
48	KNR 2-01 d.6 0103-01	Ścinanie drzew piłą mechaniczną (śr. 10-15 cm)	szt.		
		785	szt.	785.000	
				RAZEM	785.000
49	KNR 2-01 d.6 0103-02	Ścinanie drzew piłą mechaniczną (śr. 16-25 cm)	szt.		
		330	szt.	330.000	
				RAZEM	330.000
50	KNR 2-01 d.6 0103-03	Ścinanie drzew piłą mechaniczną (śr. 26-35 cm)	szt.		
		81	szt.	81.000	
				RAZEM	81.000
51	KNR 2-01 d.6 0103-04	Ścinanie drzew piłą mechaniczną (śr. 36-45 cm)	szt.		
		32	szt.	32.000	
				RAZEM	32.000
52	KNR 2-01 d.6 0105-01	Mechaniczne karczowanie pni (śr. 10-15 cm)	szt.		
		785	szt.	785.000	
				RAZEM	785.000
53	KNR 2-01 d.6 0105-02	Mechaniczne karczowanie pni (śr. 16-25 cm)	szt.		
		330	szt.	330.000	
				RAZEM	330.000
54	KNR 2-01 d.6 0105-03	Mechaniczne karczowanie pni (śr. 26-35 cm)	szt.		
		81	szt.	81.000	
				RAZEM	81.000
55	KNR 2-01 d.6 0105-04	Mechaniczne karczowanie pni (śr. 36-45 cm)	szt.		
		32	szt.	32.000	
				RAZEM	32.000
56	KNR 2-01 d.6 0110-01	Wywożenie dłużyc na odległość do 2 km	m ³		
		95.96	m ³	95.960	
				RAZEM	95.960
57	KNR 2-01 d.6 0110-03	Wywożenie gałęzi na odległość do 2 km	mp		
		363.15	mp	363.150	
				RAZEM	363.150
58	KNR 2-01 d.6 0110-02	Wywożenie karpiny na odległość do 2 km	mp		
		154.07	mp	154.070	
				RAZEM	154.070
59	KNR 2-01 d.6 0103-05	Ścinanie drzew piłą mechaniczną (śr. 46-55 cm)	szt.		
		3	szt.	3.000	
				RAZEM	3.000
60	KNR 2-01 d.6 0105-05	Mechaniczne karczowanie pni (śr. 46-55 cm)	szt.		
		3	szt.	3.000	
				RAZEM	3.000

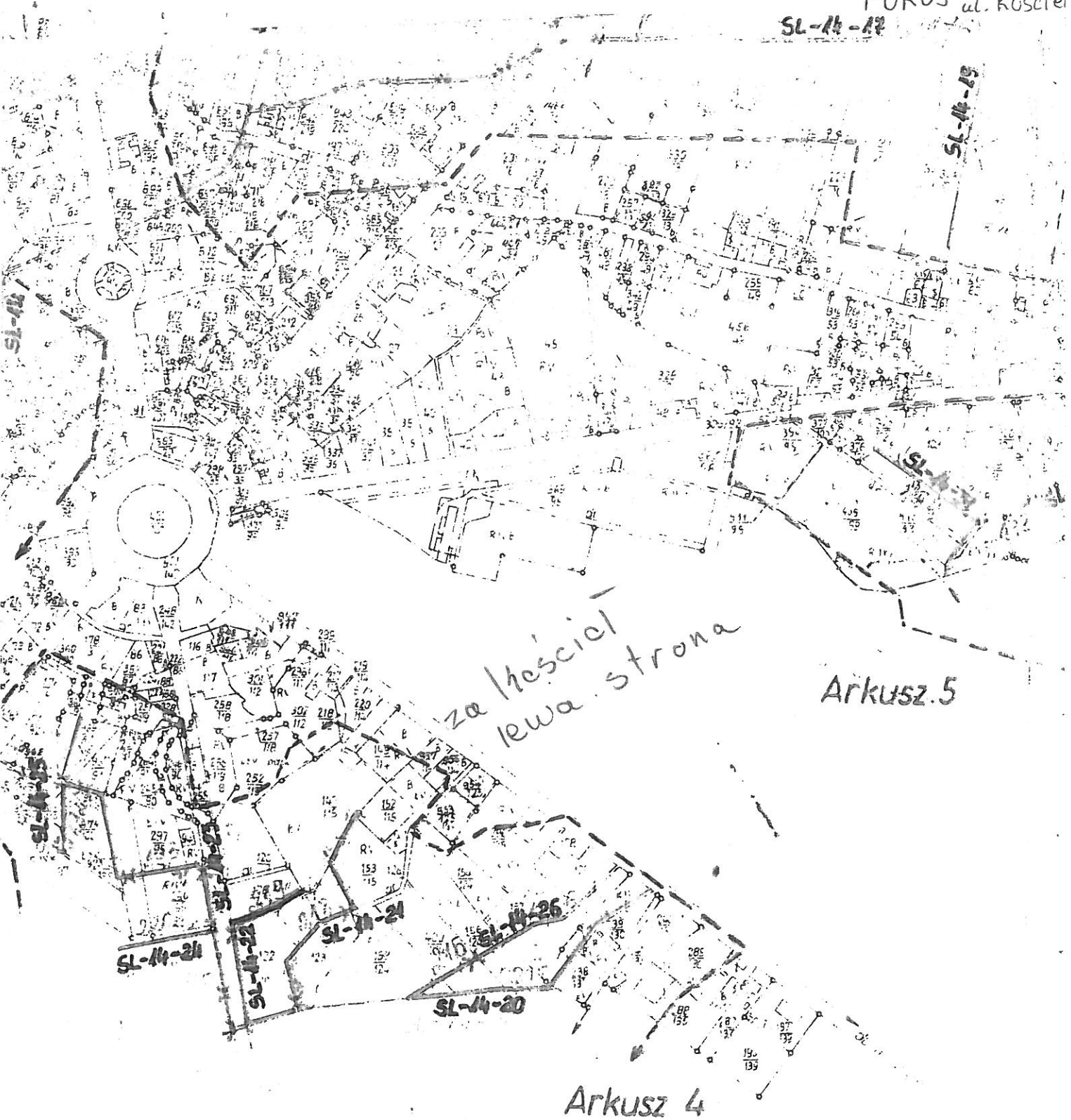


Polacy

POKOS



SL-14-18



za kosciolem
lewa strona

Arkusz 5

Arkusz 4

Mapa ewidencji gruntów 1:5000

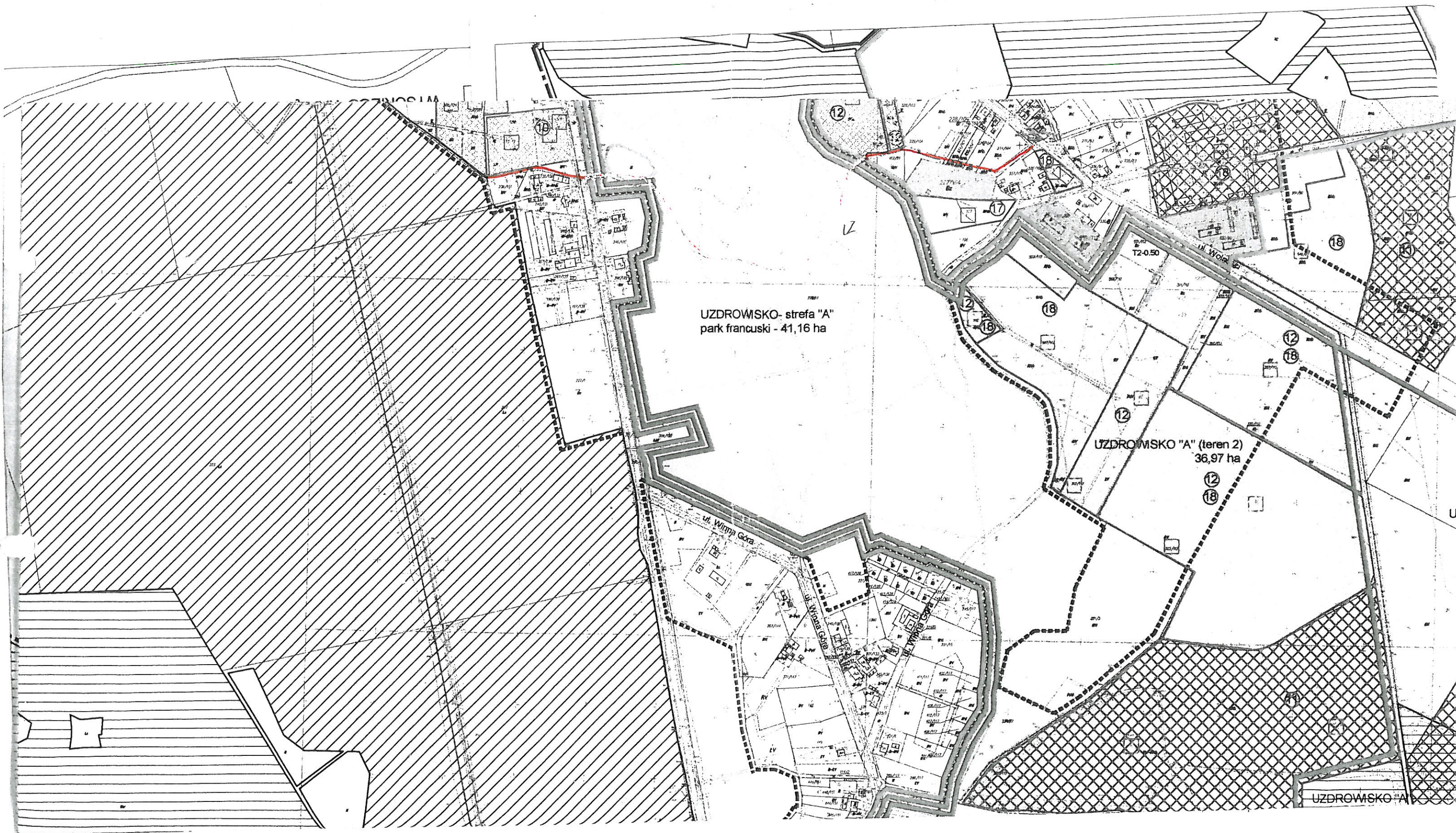
sporządzona jako fotograficzne zmniejszenie mapy ewid. gruntów 1:10000, opartej o załącznik nr 1964 z mapy katastralnej



OKOJ

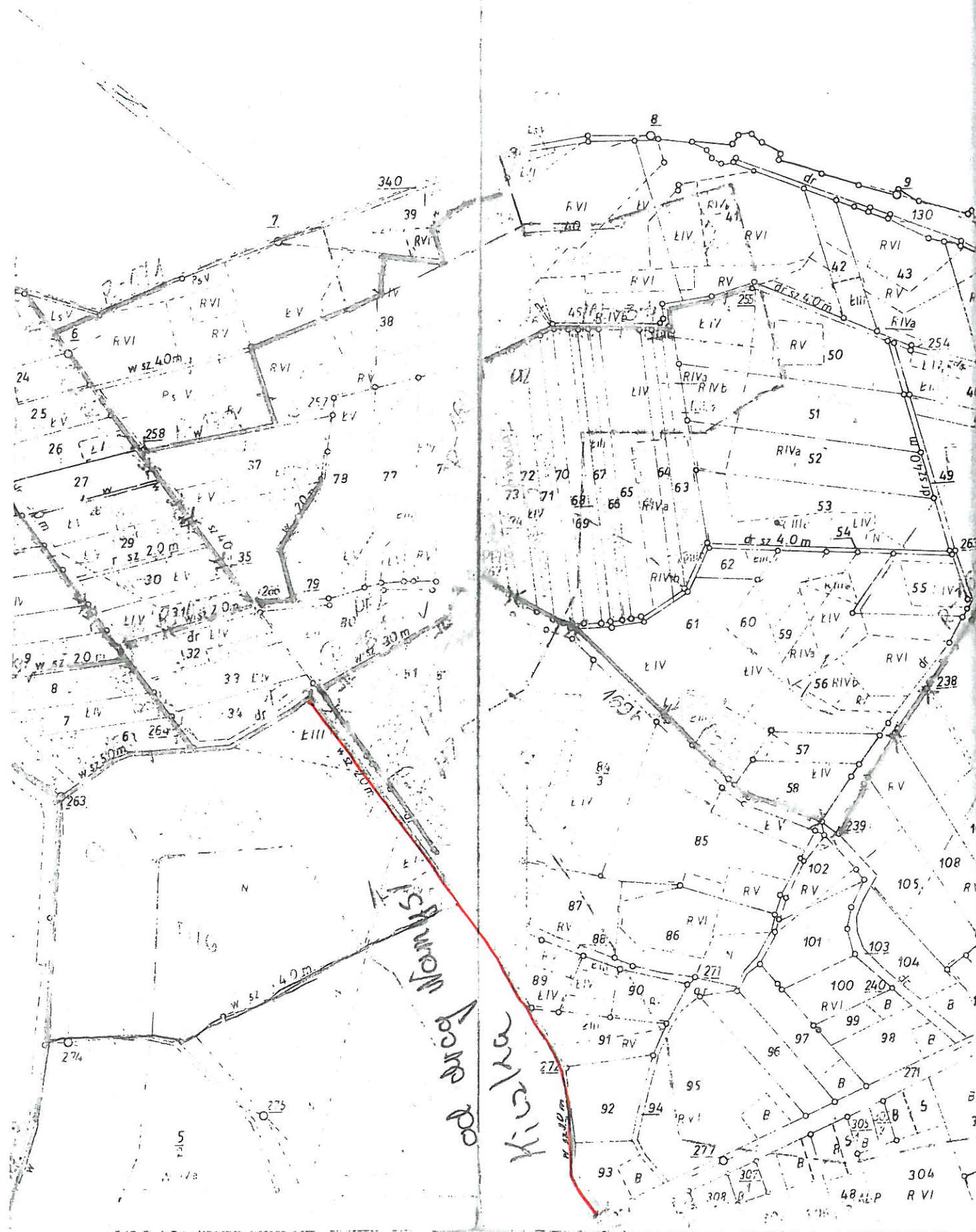


Polkoj



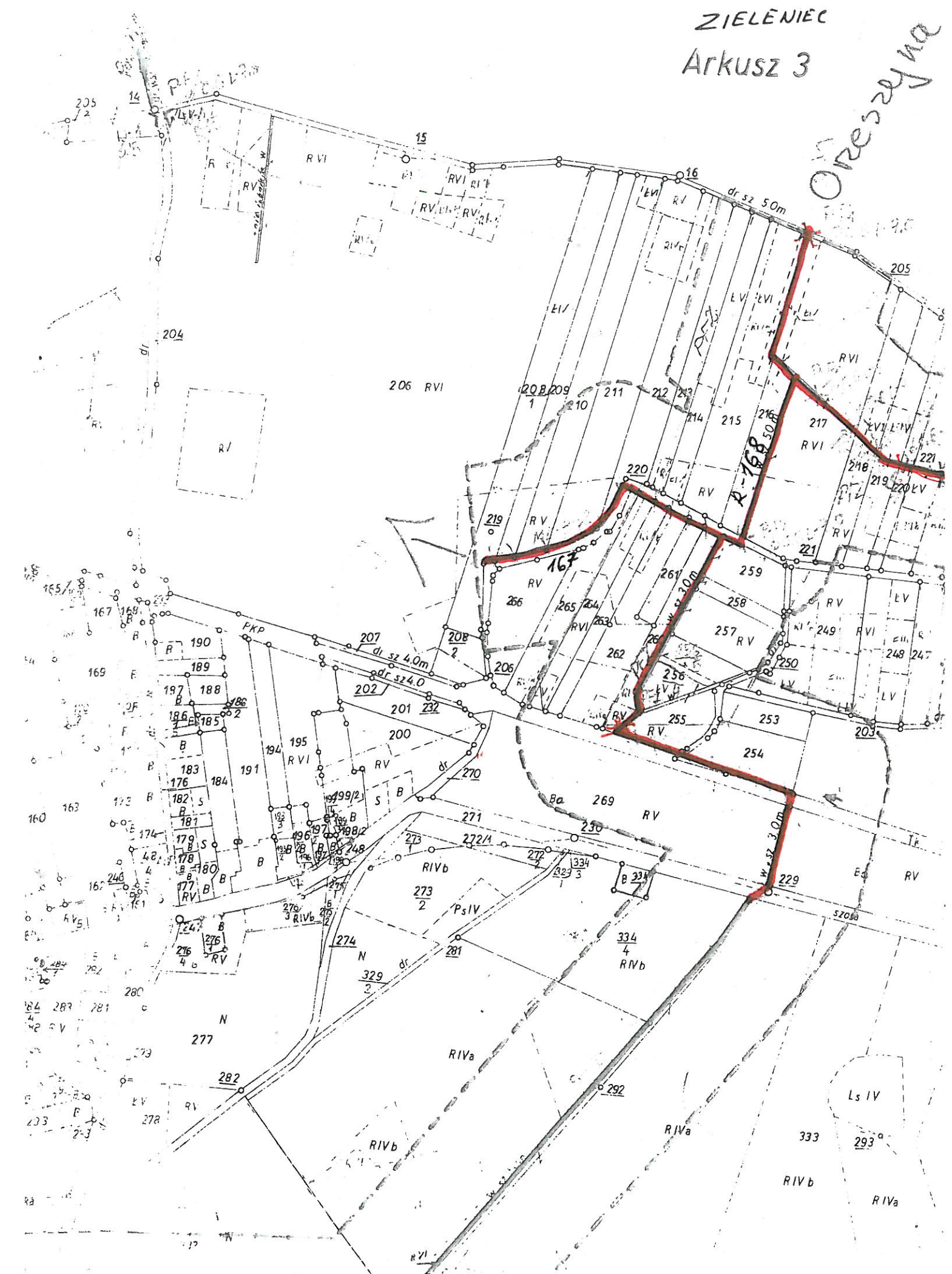
Cmentarz + Park + Pietrzak

Arkusz 2



ZIELEŃCIEC
Arkusz 3

Oreszyńska

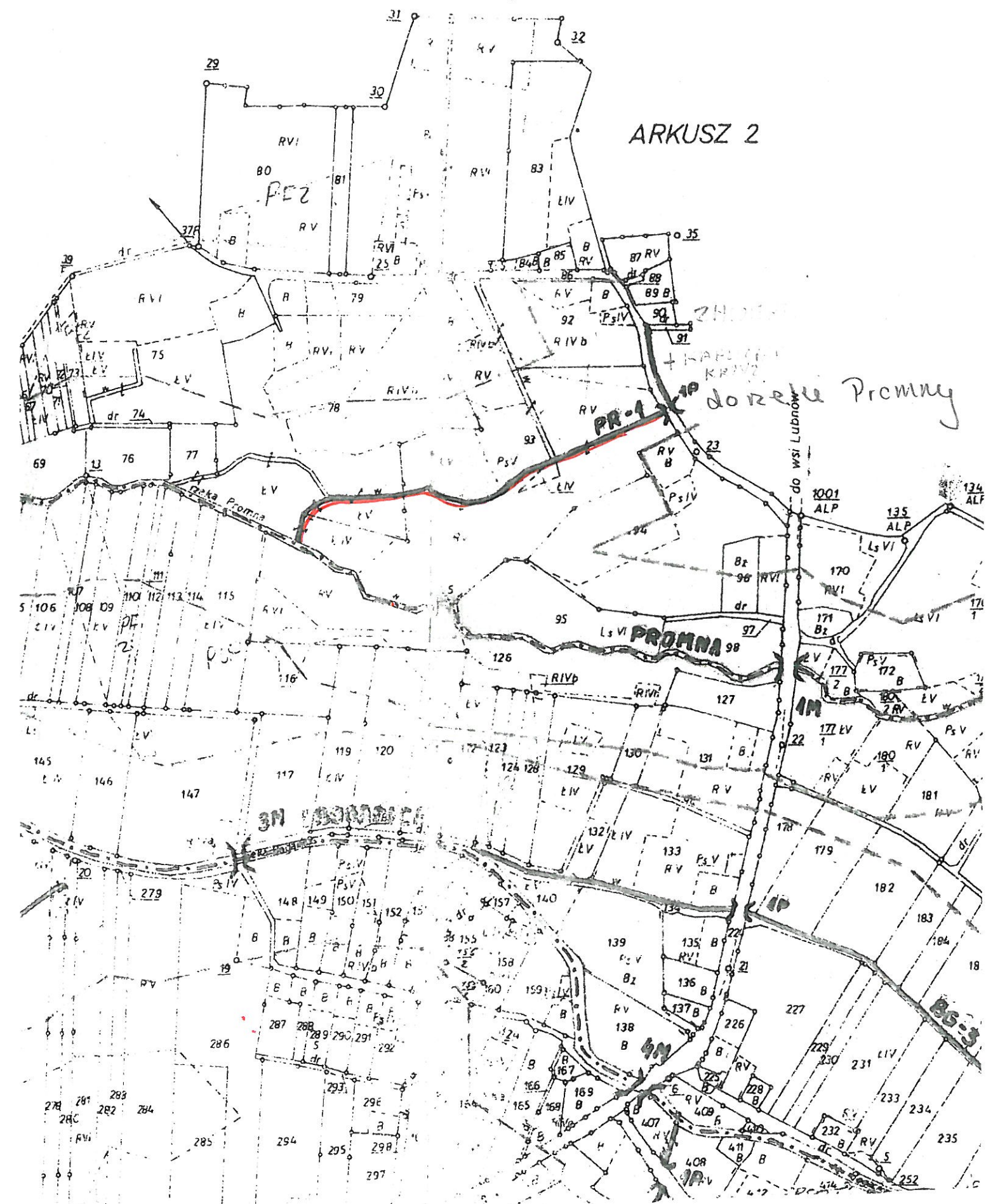


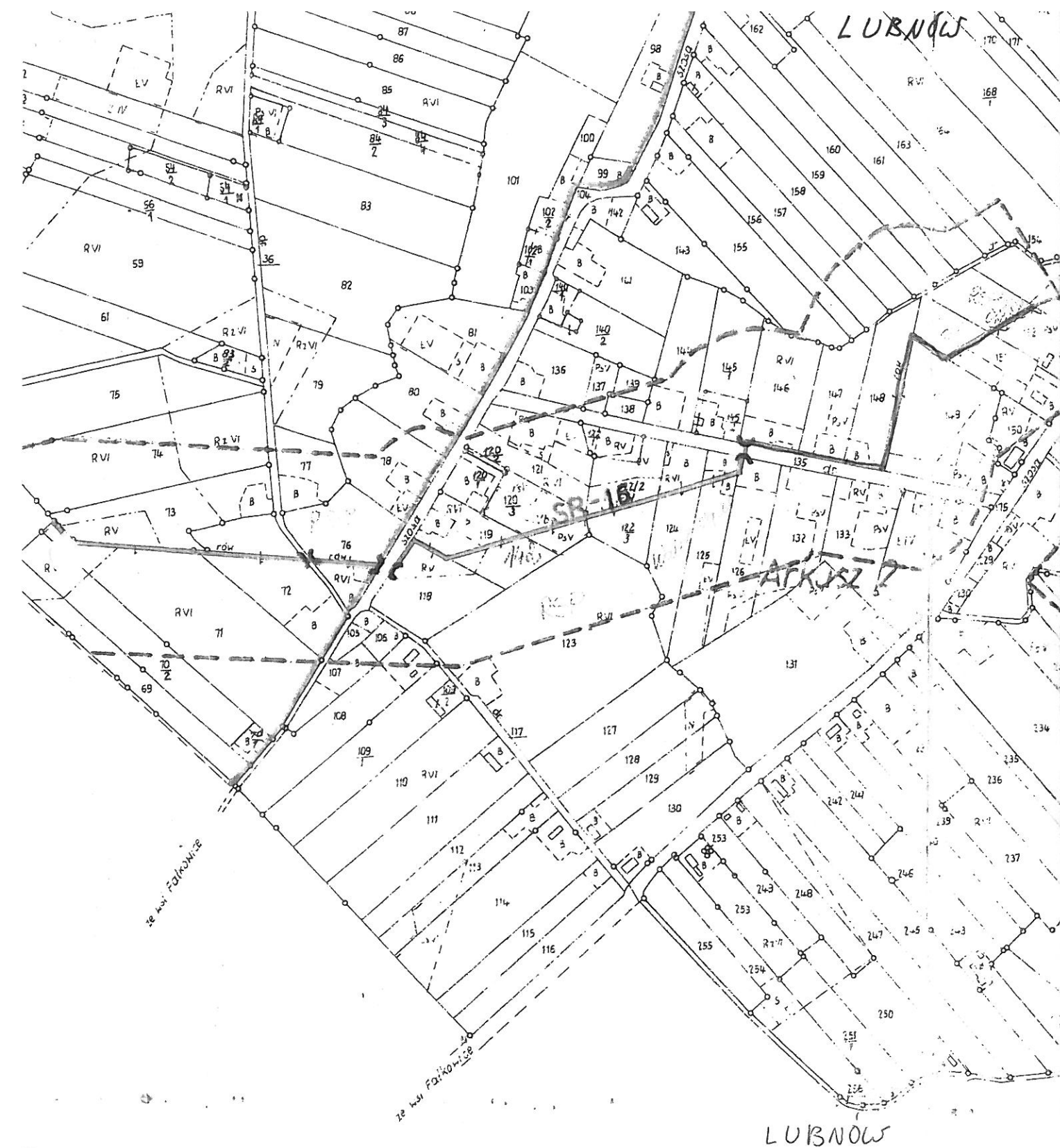
14 KUGLNA



Grunty wsi Lubnów

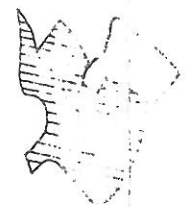
ARKUSZ 2



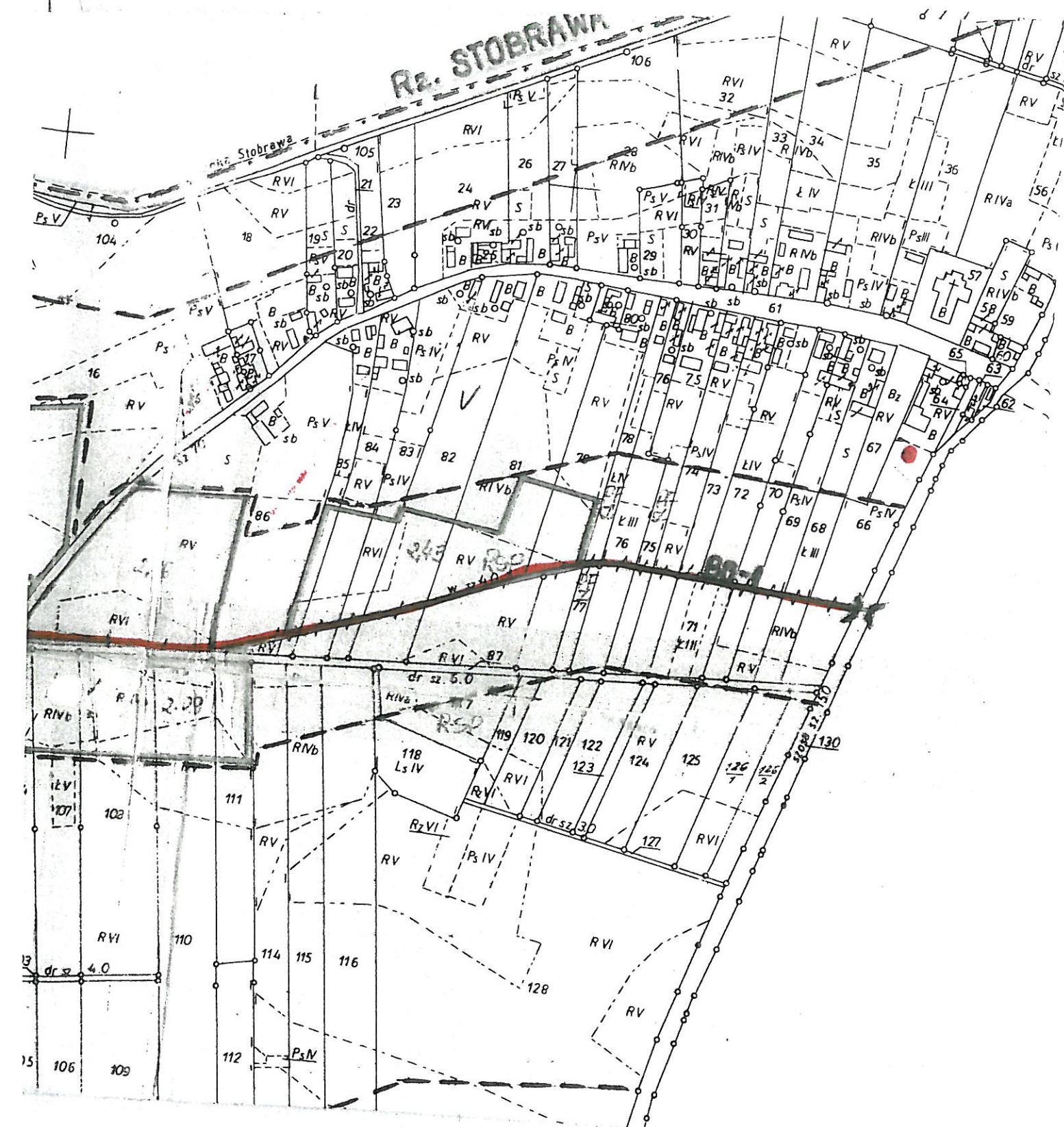


Mapa 1:5000

sporządzona jako fotograficzne zmniejszenie mapy ewidencji gruntów
wykonanej w r. 1969



Rz. STOBRAWA

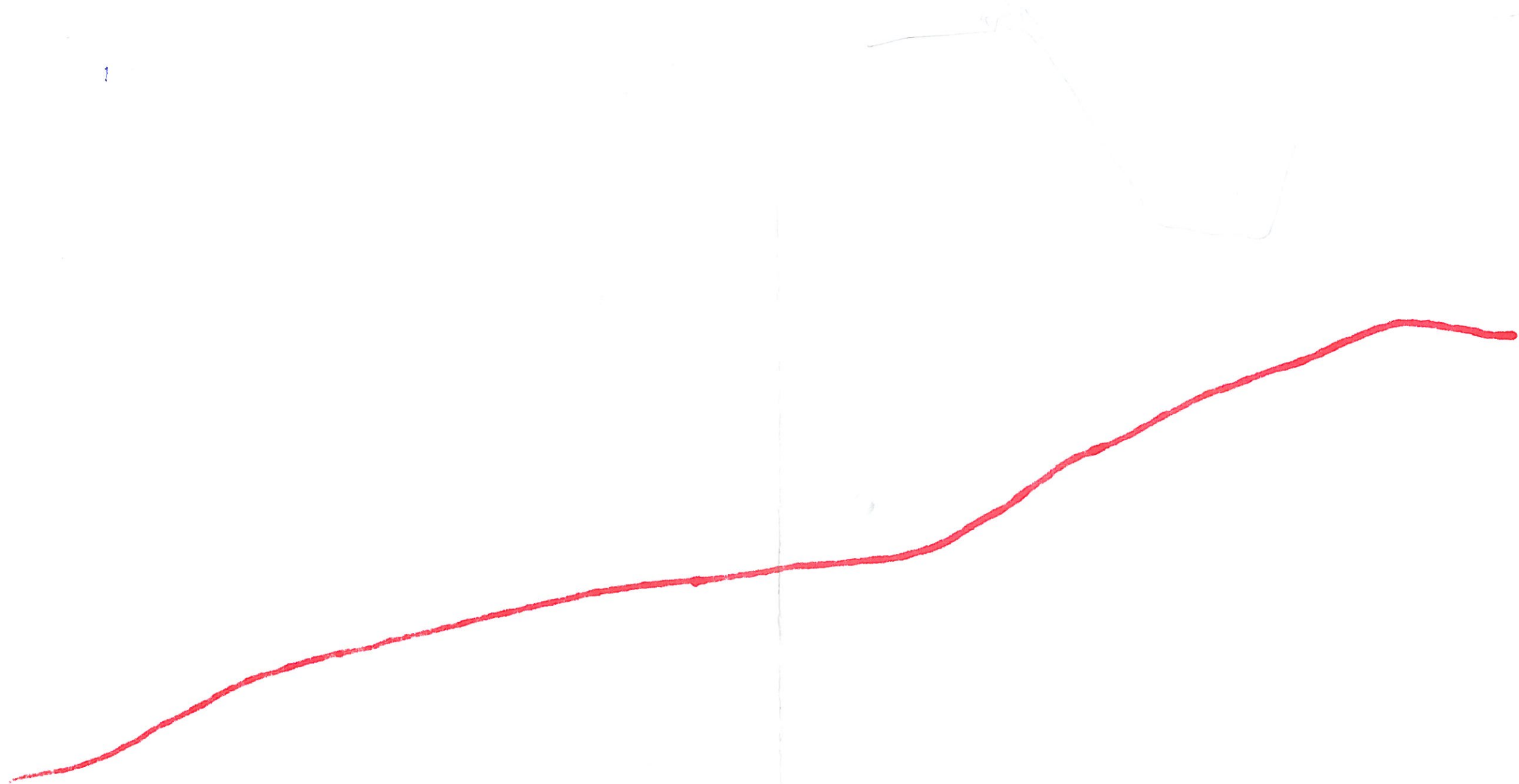


BOMARADZ- PARYZ

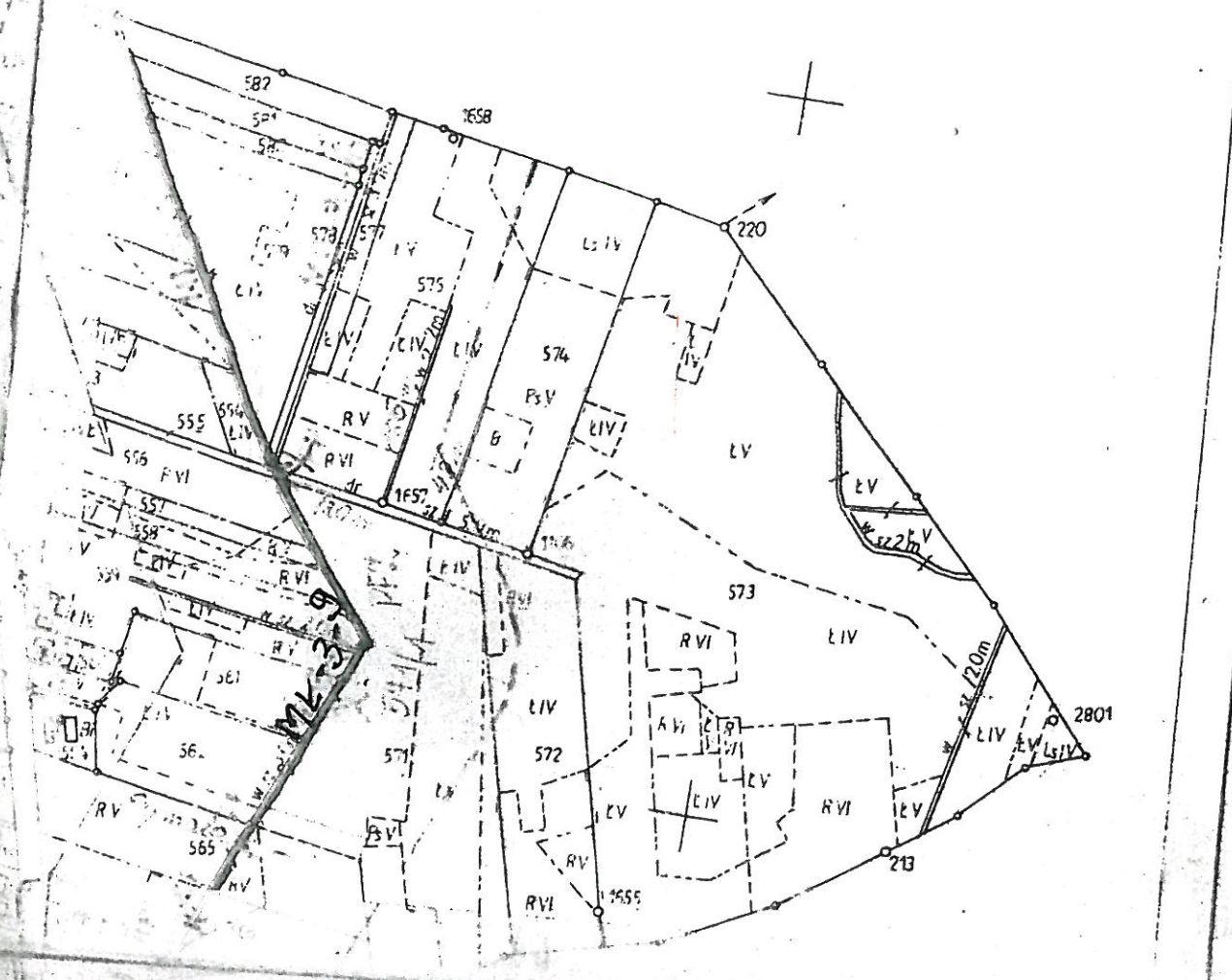
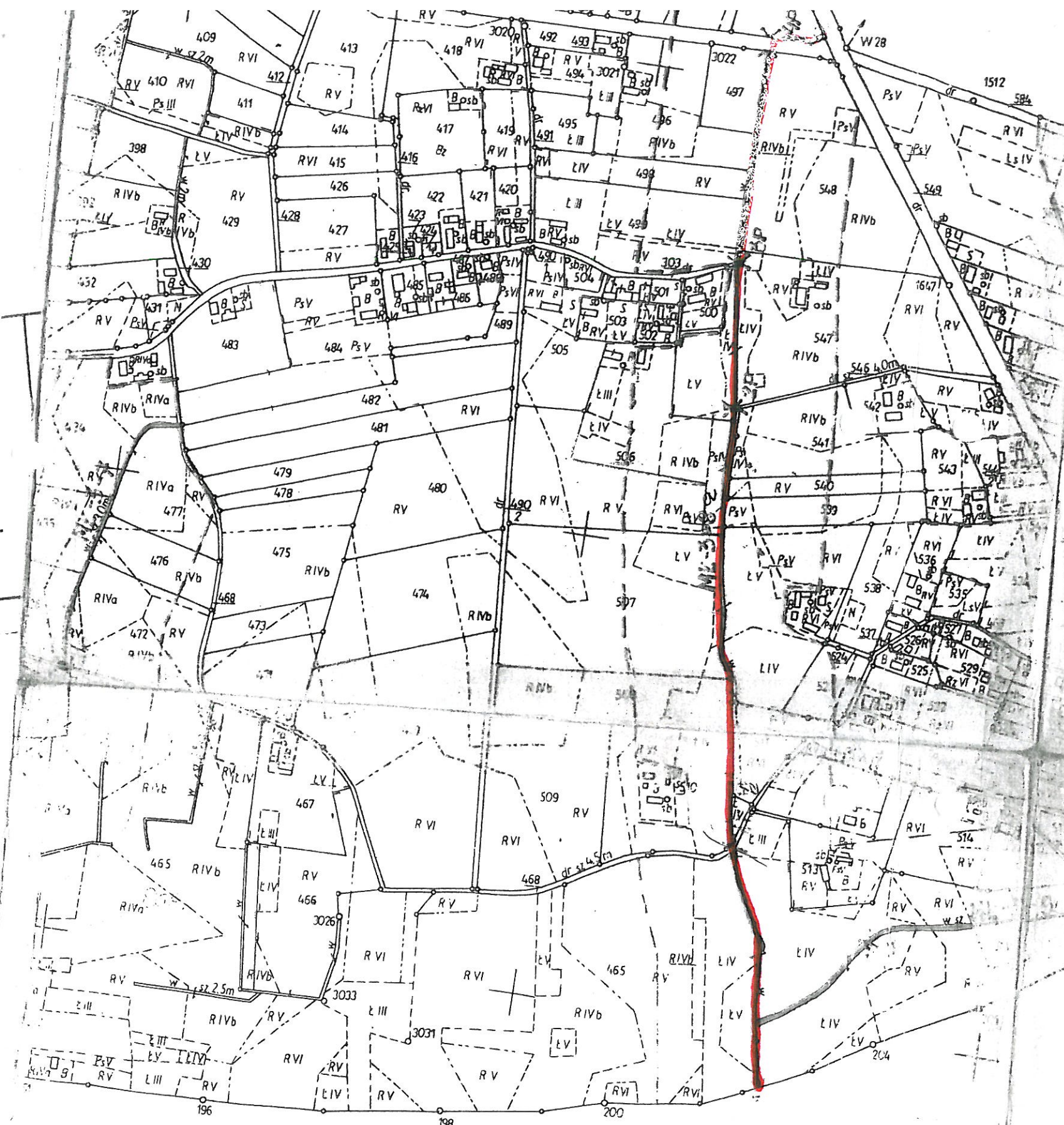
wsi Fatkowice

rkusz 2

od patchy
Paryskieg
do
Hylli



Arkusz 10



GRUNTY WSI POKÓJ
Arkusz 11

